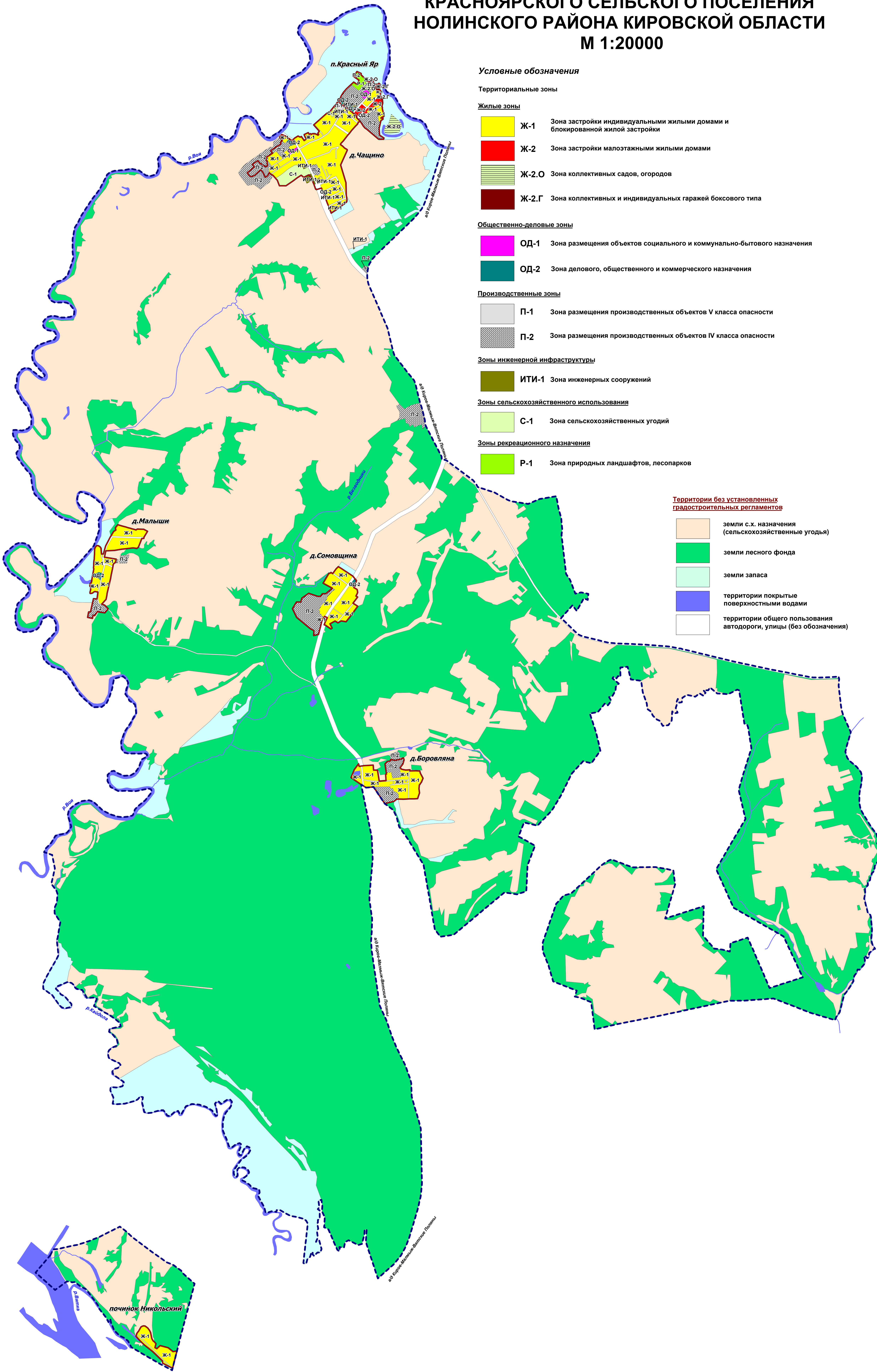


КАРТА  
ГРАДОСТРОИТЕЛЬНОГО ЗОНИРОВАНИЯ ТЕРРИТОРИИ  
КРАСНОЯРСКОГО СЕЛЬСКОГО ПОСЕЛЕНИЯ  
НОЛИНСКОГО РАЙОНА КИРОВСКОЙ ОБЛАСТИ  
М 1:20000



Условные обозначения

Территориальные зоны

Жилые зоны

- |       |  |
|-------|--|
| Ж-1   | Зона застройки индивидуальными жилыми домами и блокированной жилой застройки |
| Ж-2   | Зона застройки малоэтажными жилыми домами                                    |
| Ж-2.О | Зона коллективных садов, огородов  |
| Ж-2.Г | Зона коллективных и индивидуальных гаражей боксового типа                    |

Общественно-деловые зоны

- |      |  |
|------|--|
| ОД-1 | Зона размещения объектов социального и коммунально-бытового назначения |
| ОД-2 | Зона делового, общественного и коммерческого назначения                |

Производственные зоны

- |     |   |
|-----|---|
| П-1 | Зона размещения производственных объектов V класса опасности  |
| П-2 | Зона размещения производственных объектов IV класса опасности |

Зоны инженерной инфраструктуры

- |       |                            |
|-------|----------------------------|
| ИТИ-1 | Зона инженерных сооружений |
|-------|----------------------------|

Зоны сельскохозяйственного использования

- |     |                                  |
|-----|----------------------------------|
| С-1 | Зона сельскохозяйственных угодий |
|-----|----------------------------------|

Зоны рекреационного назначения

- |     |                                       |
|-----|---------------------------------------|
| Р-1 | Зона природных ландшафтов, лесопарков |
|-----|---------------------------------------|

Территории без установленных градостроительных регламентов

- |   |
|---|
| земли с.х. назначения (сельскохозяйственные угодья)               |
| земли лесного фонда   |
| земли запаса  |
| территории покрытые поверхностными водами                         |
| территории общего пользования автодороги, улицы (без обозначения) |



**КАРТА ГРАДОСТРОИТЕЛЬНОГО ЗОНИРОВАНИЯ ТЕРРИТОРИИ  
КРАСНОЯРСКОГО СЕЛЬСКОГО ПОСЕЛЕНИЯ  
НОЛИНСКОГО РАЙОНА КИРОВСКОЙ ОБЛАСТИ  
(ЗОНЫ С ОСОБЫМИ УСЛОВИЯМИ ИСПОЛЬЗОВАНИЯ ТЕРРИТОРИИ)  
М 1:20000**

