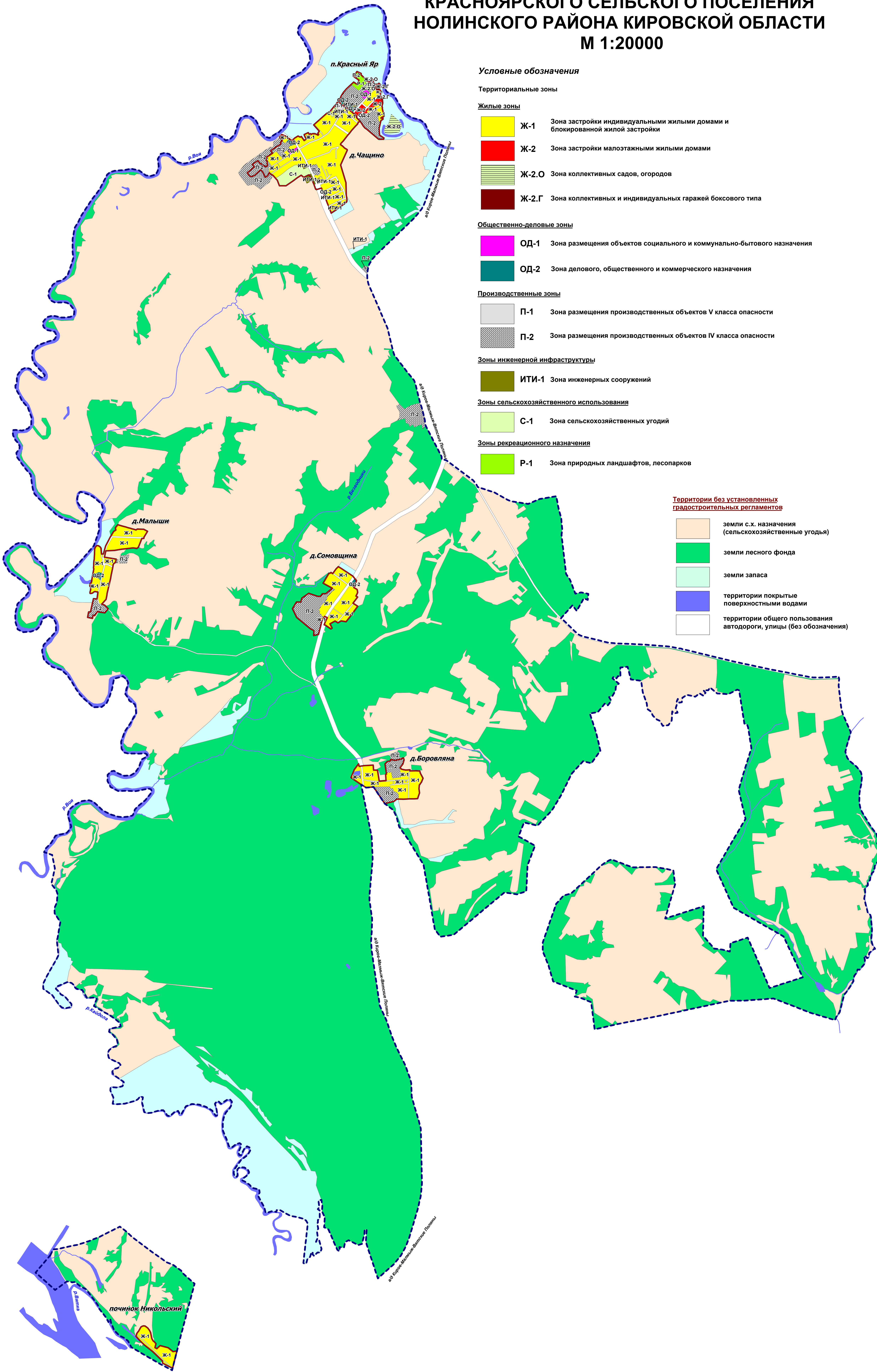


КАРТА
ГРАДОСТРОИТЕЛЬНОГО ЗОНИРОВАНИЯ ТЕРРИТОРИИ
КРАСНОЯРСКОГО СЕЛЬСКОГО ПОСЕЛЕНИЯ
НОЛИНСКОГО РАЙОНА КИРОВСКОЙ ОБЛАСТИ
М 1:20000



Условные обозначения

Территориальные зоны

Жилые зоны

- | | | |
|--|-------|--|
| | Ж-1 | Зона застройки индивидуальными жилыми домами и блокированной жилой застройки |
| | Ж-2 | Зона застройки малоэтажными жилыми домами |
| | Ж-2.О | Зона коллективных садов, огородов |
| | Ж-2.Г | Зона коллективных и индивидуальных гаражей боксового типа |

Общественно-деловые зоны

- | | | |
|--|------|--|
| | ОД-1 | Зона размещения объектов социального и коммунально-бытового назначения |
| | ОД-2 | Зона делового, общественного и коммерческого назначения |

Производственные зоны

- | | | |
|--|-----|---|
| | П-1 | Зона размещения производственных объектов V класса опасности |
| | П-2 | Зона размещения производственных объектов IV класса опасности |

Зоны инженерной инфраструктуры

- | | | |
|--|-------|----------------------------|
| | ИТИ-1 | Зона инженерных сооружений |
|--|-------|----------------------------|

Зоны сельскохозяйственного использования

- | | | |
|--|-----|----------------------------------|
| | С-1 | Зона сельскохозяйственных угодий |
|--|-----|----------------------------------|

Зоны рекреационного назначения

- | | | |
|--|-----|---------------------------------------|
| | Р-1 | Зона природных ландшафтов, лесопарков |
|--|-----|---------------------------------------|

Территории без установленных градостроительных регламентов

- | | |
|--|---|
| | земли с.х. назначения (сельскохозяйственные угодья) |
| | земли лесного фонда |
| | земли запаса |
| | территории покрытые поверхностными водами |
| | территории общего пользования автодороги, улицы (без обозначения) |