

ОПИСАНИЕ МЕСТОПОЛОЖЕНИЯ ГРАНИЦ

Территориальная зона ОД-1 - зона размещения объектов социального и коммунально-бытового назначения
(наименование объекта, местоположение границ которого описано (далее - объект))

Раздел 1

Сведения об объекте

Сведения об объекте		
№ п/п	Характеристики объекта	Описание характеристик
1	2	3
1	Местоположение объекта	Кировская область, Нолинский район, Красноярское сельское поселение
2	Площадь объекта +/- величина погрешности определения площади (Р+/- Дельта Р)	—
3	Иные характеристики объекта	—

Раздел 2

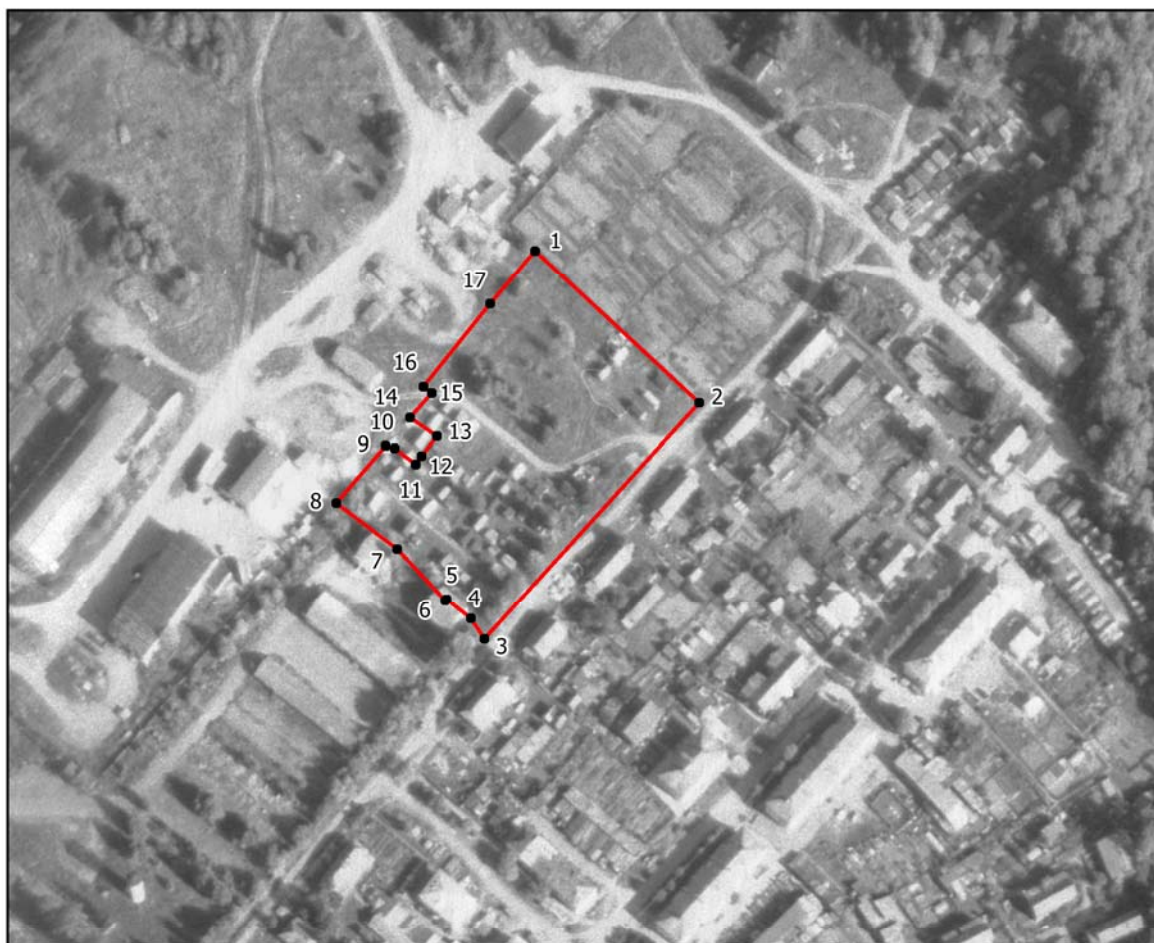
Сведения о местоположении границ объекта					
1. Система координат <u>МСК-43, зона 2</u>					
2. Сведения о характерных точках границ объекта					
Обозначение характерных точек границ	Координаты, м		Метод определения координат характерной точки	Средняя квадратическая погрешность положения характерной точки (M_t), м	Описание обозначения точки на местности (при наличии)
	X	Y			
1	2	3	4	5	6
Зона1(1)	–	–	–	–	–
1	467168.41	2215571.55	Иное описание	0.01	–
2	467107.83	2215636.53	Картометрический метод	1.00	–
3	467014.22	2215551.35	Иное описание	0.01	–
4	467022.14	2215546.07	Иное описание	0.01	–
5	467029.97	2215536.34	Иное описание	0.01	–
6	467029.42	2215535.86	Иное описание	0.01	–
7	467049.96	2215516.76	Иное описание	0.10	–
8	467068.22	2215492.67	Картометрический метод	1.00	–
9	467090.78	2215512.27	Картометрический метод	1.00	–
10	467089.79	2215515.84	Иное описание	0.30	–
11	467083.53	2215524.14	Иное описание	0.30	–
12	467086.73	2215526.54	Иное описание	0.30	–
13	467094.71	2215532.56	Иное описание	0.30	–
14	467102.13	2215521.99	Иное описание	0.30	–
15	467111.66	2215530.51	Картометрический метод	1.00	–
16	467114.30	2215527.28	Иное описание	0.01	–
17	467147.16	2215553.84	Иное описание	0.01	–
1	467168.41	2215571.55	Иное описание	0.01	–
Зона1(2)	–	–	–	–	–
18	466298.90	2214546.56	Иное описание	0.20	–
19	466270.74	2214564.03	Иное описание	0.20	–
20	466239.67	2214515.12	Иное описание	0.20	–
21	466195.66	2214442.63	Иное описание	0.20	–
22	466235.64	2214413.86	Иное описание	0.20	–
23	466236.83	2214415.62	Иное описание	0.20	–
24	466241.57	2214412.44	Иное описание	0.20	–
25	466244.24	2214416.38	Иное описание	0.20	–
26	466258.58	2214438.85	Иное описание	0.20	–
27	466261.82	2214444.54	Иное описание	0.20	–
28	466258.23	2214446.57	Иное описание	0.20	–
29	466247.40	2214455.24	Иное описание	0.20	–
30	466271.25	2214497.46	Иное описание	0.20	–
31	466286.25	2214524.22	Иное описание	0.20	–
18	466298.90	2214546.56	Иное описание	0.20	–
3. Сведения о характерных точках части (частей) границы объекта					
Обозначение характерных точек части границы	Координаты, м		Метод определения координат характерной точки	Средняя квадратическая погрешность положения характерной точки (M_t), м	Описание обозначения точки на местности (при наличии)
	X	Y			
1	2	3	4	5	6
–	–	–	–	–	–

Текстовое описание местоположения границ объекта

Прохождение границы		Описание прохождения границы
от точки	до точки	
1	2	3
-	-	-

Раздел 4

План границ объекта



Масштаб 1:3000

Используемые условные знаки и обозначения:

● 1 Характерная точка границы объекта

— Граница объекта



А.В. Бабушкин/

Дата 25.10.2022

Раздел 4

План границ объекта



Масштаб 1:3000

Используемые условные знаки и обозначения:

● 1 Характерная точка границы объекта

— Граница объекта



А.В. Бабушкин/

Дата 25.10.2022